

PALFINGER CRANEModell
(S510-SK-D)

Type

PK 78002-SH**PK 78002-SH F****Traglastdiagramm**
Lifting capacity diagram
Diagramme de capaciteKapitel
DTS510SHB/04

Chapitre

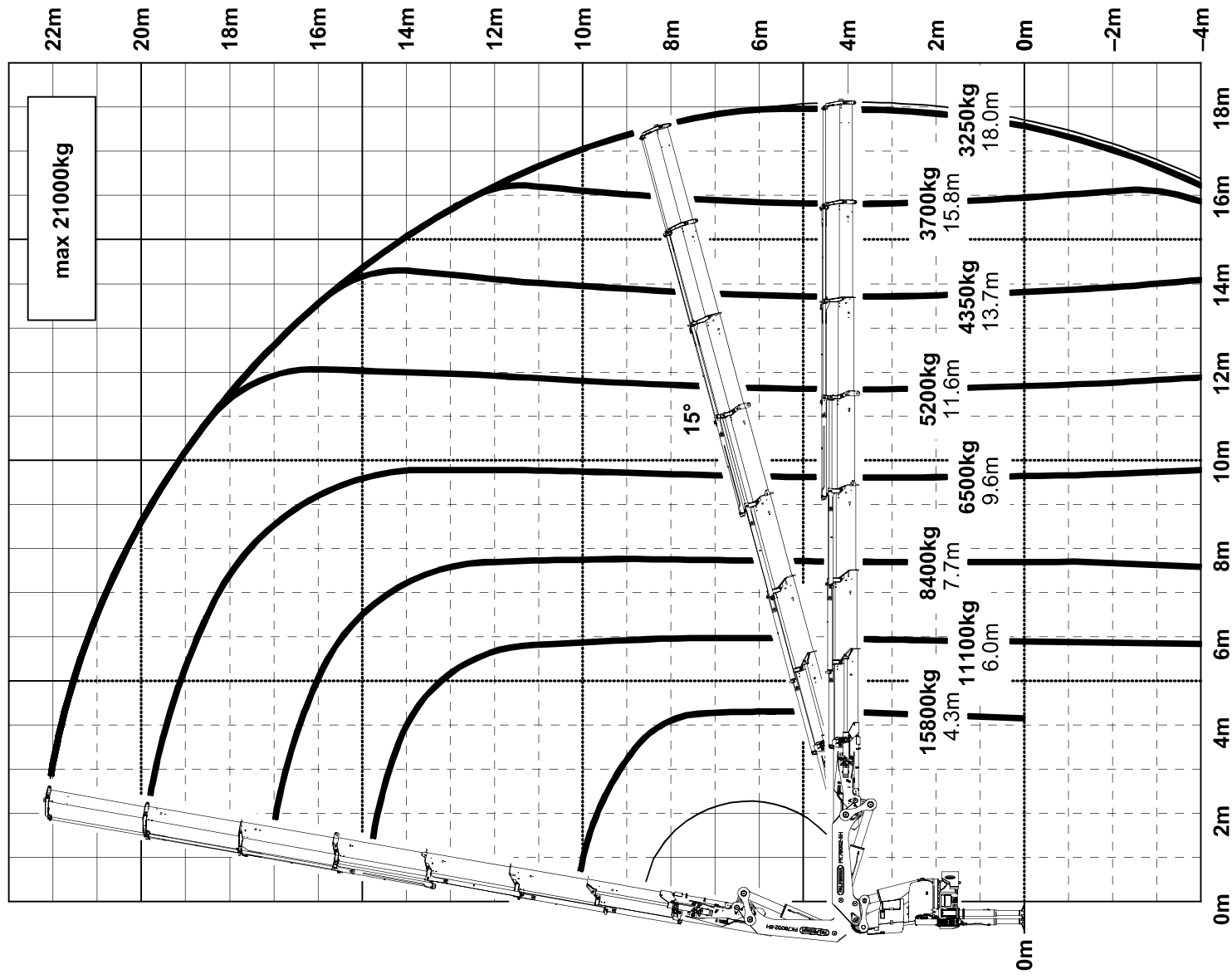
Seite
0600

Page

Ausgabe
06/2011

Edition

Konstruktionsänderungen vorbehalten, fertigungstechn. Toleranzen müssen berücksichtigt werden.
Subject to change, production tolerances have to be taken into account.
Sous réserve de modifications de conception, Les tolérances relatives à la technique de production doivent être prises en considération.



Kranarstellung symbolisch, Angaben bei 20° Hauptarmstellung & Lastarm horizontal
Symbolic crane figure, indications at 20° main boom position & load arm in horizontal position
Représentation symbolique de la grue, indication avec angle de premier bras 20° et extensions an position horizontale

Zulässige Traglasten für Seilwinde siehe Datenblatt DTKBW0000-04.0100

For Rope winch load capacity refer to page DTKBW0000-04.0100

Charges autorisées pour le treuil, voir DTKBW0000-04.0100

Einstufung: HC1 HD5/B3 nach EN12999
Classification: HC1 HD5/B3 in EN12999
Classement: HC1 HD5/B3 en mesure EN12999

